

Link do produktu: <https://www.viper-sport.pl/raymarine-dragonfly-7-pro-echosonda-ploter-map-chirp-downvision-tm-p-707.html>



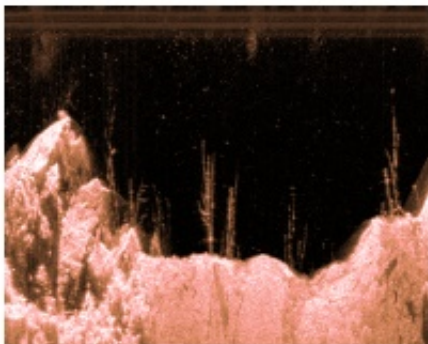
## Raymarine Dragonfly 7 PRO - echosonda + ploter map CHIRP DownVision TM

Cena	<b>3 200,00 zł</b>
Dostępność	<b>na magazynie</b>
Czas wysyłki	<b>2 - 3 dni roboczych</b>
Numer katalogowy	<b>RAY-Dragon-7</b>
Producent	<b>Raymarine</b>

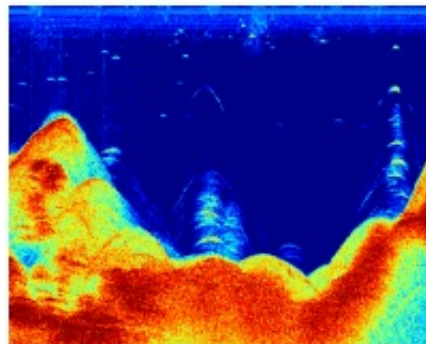
### Opis produktu

#### Raymarine Dragonfly 7 Pro - ploter map z echosondą w technologii CHIRP DownVision TM

Zobacz podwodny świat z fotograficzną dokładnością za pomocą sonaru Dragonfly DownVision TM, pierwszej kompaktowej echosondy rybackiej wysokiej rozdzielczości, korzystającej z technologii CHIRP. Dragonfly posiada dwuzakresowy sonar CHIRP, pozwalający na odkrywanie struktury i śledzenie ryb, tak jak nigdy wcześniej.



Szczegóły DownVision



To samo miejsce w trybie echosondy

#### - MOŻLIWOŚĆ KORZYSTANIA Z DWÓCH OBRAZÓW JEDNOCZEŚNIE .

W tradycyjnych sonarach, nadawana jest jedna częstotliwość przy każdym impulsie. Dragonfly DownVision korzysta z technologii CHIRP, w której nadawany sygnał składa się z szerokiego spektrum częstotliwości, dzięki czemu uzyskuje się obrazy sonarowe o dużo wyższej rozdzielczości, zbliżone do obrazu rzeczywistego.

Dla osiągnięcia doskonałych rezultatów, Dragonfly został wyposażony w przetwornik CHIRP (z podwójnym elementem) CPT-60, opracowany wyłącznie dla Raymarine. Dopasowany akustycznie do sonaru Dragonfly CHIRP, CPT-60 jest wyposażony w 1,4 st. ultra szeroką wiązkę dla obrazu DownVision, zapewniając niespotykaną na rynku rozdzielczość. Drugi element przetwornika CPT-60, dostarcza stożkową wiązkę echosondy rybackiej. Już nigdy więcej nic Ci nie umknie. Hydrodynamiczny kształt przetwornika zapewnia doskonałe parametry podczas dużych prędkości, a opcjonalne mocowanie do silnika trollingowego umożliwia dodatkowy sposób instalacji.

#### Główne funkcje urządzenia:

- Obrazowanie dolnej struktury przy użyciu technologii CHIRP DownVision™

- 
- Dwukanałowy sonar oparty o CHIRP; oglądaj wysokiej jakości obrazowanie CHIRP DownVision i równocześnie namierzaj ryby dzięki sonarem CHIRP
  - Zawiera w komplecie perfekcyjnie dopasowany dwuwiązkowy przetwornik CHIRP
  - Szybko reagujący czujnik temperatury wbudowany w przetwornik
  - Wbudowany 50-kanałowy czujnik GPS oparty o technologię szybkiego namierzania
  - Dostępne modele z wiodącymi w branży, mapami Navionics na kartach microSD
  - Intuicyjny interfejs użytkownika ułatwia obsługę urządzenia
  - Super jasne optycznie zespolone ekrany (1500 nit) zapewniające maksymalną czytelność we wszystkich warunkach
  - Regulowana podstawa z możliwością szybkiego demontażu urządzenia i z opcjonalnym zamkiem dla lepszego zabezpieczenia

#### **Specyfikacja:**

- Wymiary: wym. zew. (z podstawą) 148x212, przetwornik pawężowy CPT-60 (wym. 203x118)
- Napięcie zasilania nominalne 12 V
- Zakres napięcia zasilania 10,8 - 15,6 V DC
- Zużycie energii (pełna jasność) 8 Watów
- Rozmiar ekranu 5,7"
- Rozdzielczość VGA 640 x 480
- Rodzaj ekranu Ultra-bright 1500 nit
- Ilość kolorów 24 mln

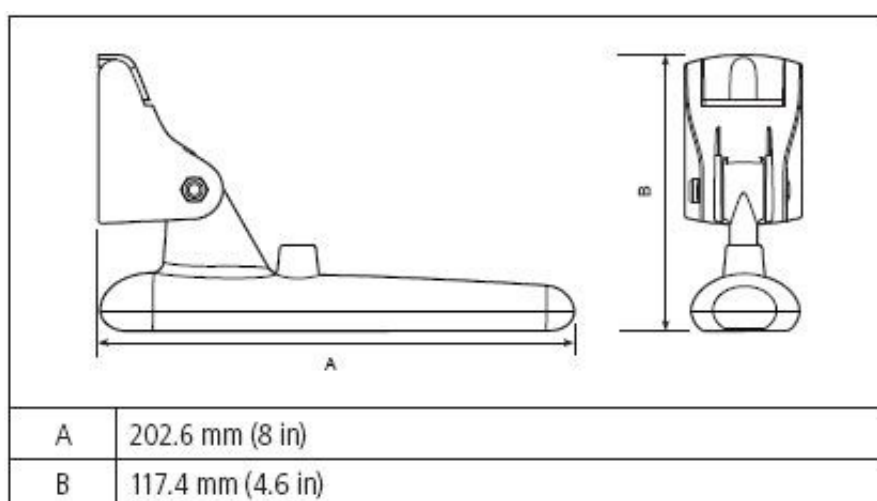
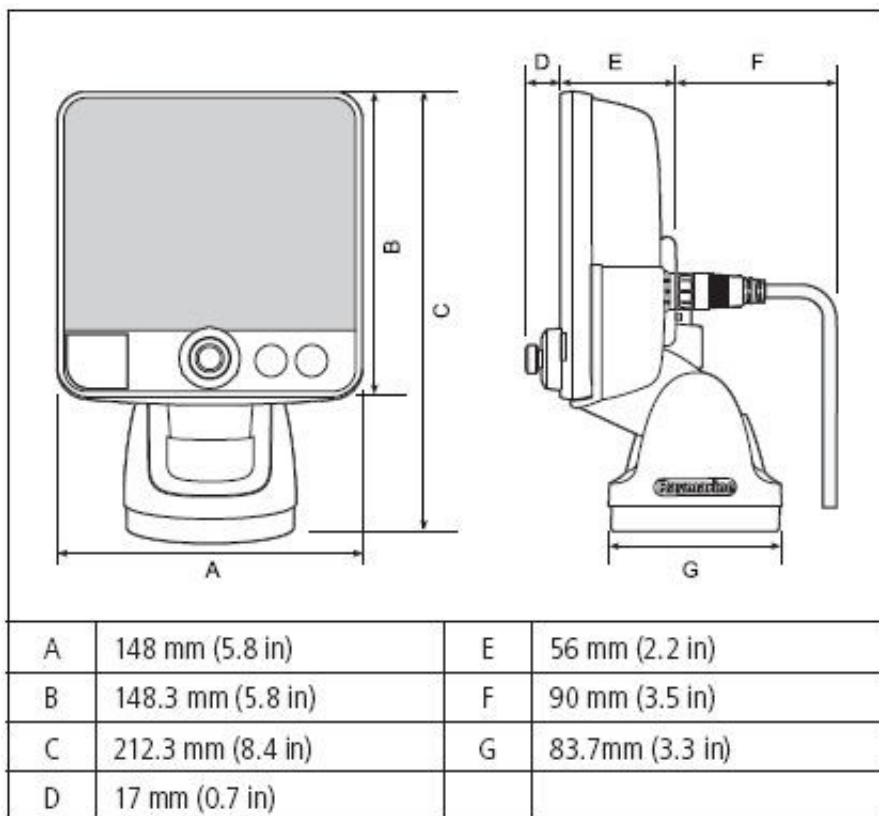
#### **Kartografia i GPS:**

- GPS - wewnętrzny, szybki, 50 kanałowy GPS
- Zgodność map: Navionics Silver, Gold i HotMaps
- Punkty - 3000
- Ścieżki (ślady) -15 tras, do 10 tys. punktów
- Typ karty: microSD
- **Urządzenie nie zawiera map (możliwość dokupienia osobno)**

#### **Sonar - Echosonda**

- Rodzaj sonaru - CHIRP Sonar
- możliwość korzystania tradycyjnej echosondy lub z dzieleniem ekranu
- Kanały - 2, szerokość stożka 25 / 60
- Częstotliwość 200 / 350
- Zakres głębokości - 183 m (600 stóp) DownVision oraz sonar
- Typ przetwornika - pawężowy

#### **Wymiary:**



[KATALOGI RAYMARINE I INNE - kliknij](#)